



MARINA LINARES

CLAUDE MONET

WATER LILIES

LEKNÍNY

LEKNÁ

NENUFARY

NUFERI

ΝΟΥΦΑΡΑ

Nickolas Muray (1892–1965)

Claude Monet in his garden at Giverny

Claude Monet ve své zahradě v Giverny

Claude Monet vo svojej záhrade v Giverny

Claude Monet w swoim ogrodzie w Giverny

Claude Monet în grădina sa din Giverny

Ο Κλωντ Μονέ στον κήπο του στο Ζιβερνί

1926, Black & white photograph/černobílá fotografie/fotografia czarno-biała/
čiernobiela fotografia/fotografie alb-negru/ασπρόμαυρη φωτογραφία,
Musée Clemenceau, Paris

KÖNEMANN

© 2016 koenemann.com GmbH
www.koenemann.com

© 2017 Vydavatelství SLOVART, Praha
© 2017 Vydavateľstvo SLOVART, Bratislava
© 2017 451F sp. z o.o., Polska
© 2017 Prior Media Group, București
© 2017 Retail World (Public), Greece and Cyprus

Concept: Éditions Place des Victoires
Project Management: koenemann.com GmbH
Text: Dr. Marina Linares

Translations: textcase.eu (English), Šárka Zvejšková (Czech),
Janka Jurečková (Slovak), Agnieszka Gadzała (Polish),
Ioana Hariton (Romanian), Sofia Giannoulaki (Greek)

Layout: Claudia Faber
Picture credits: Bridgeman Images

All rights reserved. No part of this publication may be reproduced,
photocopied or duplicated in any form without the prior written
permission of the publisher.

ISBN: 978-3-7419-1949-7 (Czech edition)
ISBN: 978-3-7419-1986-2 (Slovak edition)
ISBN: 978-3-7419-1893-3 (Polish edition)
ISBN: 978-3-7419-1985-5 (Romanian edition)
ISBN: 978-3-7419-1894-0 (Greek edition)

Typesetting ITEM, s. r. o., Bratislava
Printed in Spain by LiberDúplex

- 8 À propos**
- 12 Claude Monet: painter of Impressionist gardens**
 Claude Monet – malíř impresionistických zahrad
 Claude Monet: maliar impresionistických záhrad
 Claude Monet – malarz impresjonistycznych ogrodów
 Claude Monet: pictorul grădinilor impresioniste
 Ο Κλωντ Μονέ – ζωγράφος των ιμπρεσιονιστικών κήπων
- 34 The water garden at Giverny**
 Vodní zahrada v Giverny
 Vodná záhrada v Giverny
 Ogród wodny w Giverny
 Grădina de apă la Giverny
 Ο νερόκηπος στο Ζιβερνί
- 74 The water lily cycles: infinite variations of a motif**
 Cykly leknínů: nesčetné variace jediného motivu
 Cyklus lekien: nekonečné variácie jedného motívu
 Cykle nenufarów – warianty tego samego motywu
 Ciclul nuferilor: variațiuni infinite asupra unui motiv
 Ο κύκλος του νούφαρου: άπειρες παραλλαγές ενός μοτίβου
- 108 The monumental murals**
 Monumentální nástěnné malby
 Monumentálne nástenné maľby
 Monumentalne malarstwo ścienne
 Pictura murală monumentală
 Οι μνημειώδεις τοιχογραφίες
- 128 Color, water, and light: the path to abstraction**
 Barva, voda a světlo: cesta k abstrakci
 Farba, voda a svetlo: cesta k abstrakcii
 Kolor, woda i światło – droga ku abstrakcji
 Culoare, apă și lumină: drumul către abstract
 Χρώμα, νερό και φως: ο δρόμος προς την αφαίρεση
- 150 Technique: from sketch to painting**
 Technika: od skici k malbě
 Technika: od skíc k maľbe
 Technika – od szkicu do obrazu
 Tehnică: de la schiță la pictură
 Τεχνική: από το σχέδιο στη ζωγραφική
- 158 The *Grandes Décorations* at the Musée de l'Orangerie**
Grandes Décorations v Muzeu Oranžérie
Grandes Décorations v Musée de l'Orangerie
Grandes Décorations w Musée de l'Orangerie
Grandes Décorations la Musée de l'Orangerie
 Οι πίνακες *Grandes Decorations* στην Ορανζεριί





Claude Monet (1840–1926)

Nymphéas

Lekníny

Lekná

Nenufary

Nuferi

Νούφαρα

c. 1897–1898, Oil on canvas/olej na plátně/olej na plátne/olej na plótnie/
ulei pe pânzã/λάδι σε καμβά, 66 x 104,1 cm, Los Angeles County
Museum of Art, Los Angeles

À propos

White Water Lilies

Bílé lekníny

Biele lekná

Białe nenufary

Nuferi albi

Άσπρα νούφαρα

1899, Oil on canvas/olej na plátně/olej na plátne/olej na plótnie/ulei pe pânză/
λάδι σε καμβά, 89 × 93 cm, Pushkin State Museum of Fine Arts, Moscow

Claude Monet's *water lilies* were the final stage and quite possible the pinnacle of his development as an artist. Found in collections around the world, they became some of his most beloved pieces. Never before had Monet brought the interplay of color and light, the atmospheric water and air, and the beauty of nature and impressions together with such harmony.

Lekníny jsou posledním a možná absolutním vrcholem uměleckého vývoje Clauda Moneta. Jsou zastoupeny v mnoha mezinárodních sbírkách a staly se symbolem jeho tvorby. Hru barvy a světla, atmosféru vody a vzduchu ani krásu přírody a dojmů nevyjádřil Monet tak působivě a harmonicky v žádném dalším díle.

Lekná sú úspešným zakončením, pokiaľ nie úplným vyvrcholením Monetovho umeleckého vývoja. Nachádzajú sa v zbierkach po celom svete a stali sa symbolom jeho tvorby. Nikdy predtým sa totiž v Monetových dielach neobjavila taká harmonická súhra svetla a farieb, vody a vzduchu, i kombinácia prírodných krás s umelcovými dojmami.

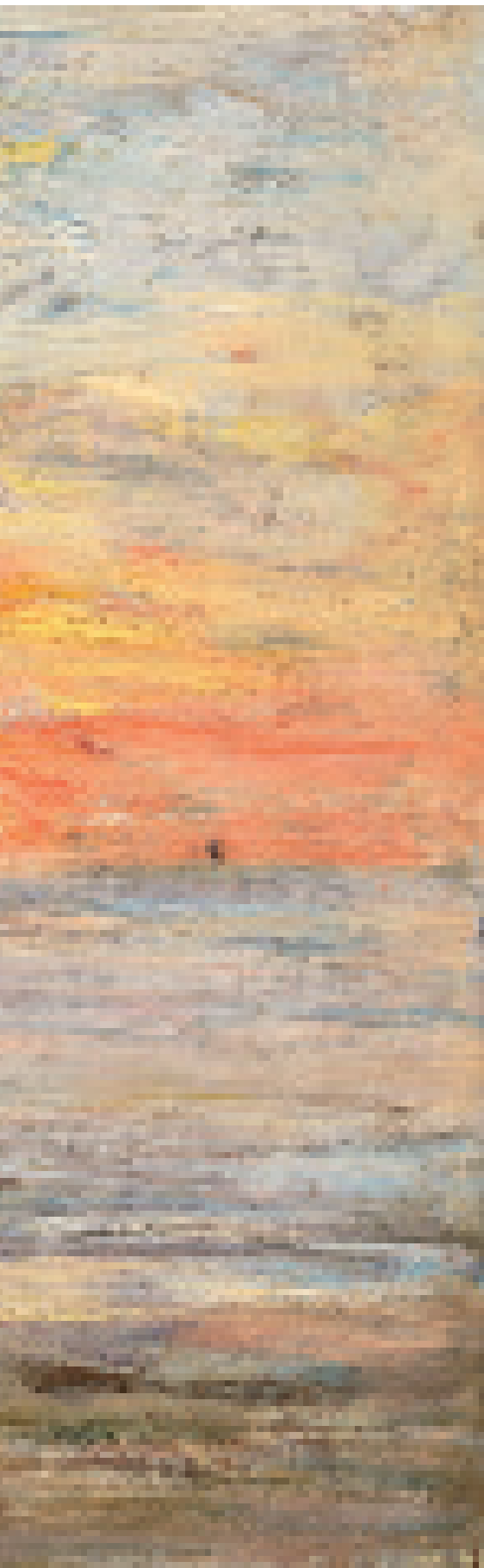
Nenufary (zwane też liliami wodnymi) to ostatni, a jednocześnie kulminacyjny punkt artystycznego rozwoju Claude'a Moneta. Obrazy lilii wodnych znajdujące się w międzynarodowych zbiorach są prawdziwymi symbolami jego sztuki. Monet nie stworzył żadnych innych dzieł, które by tak nastrojowo i harmonijnie przedstawiały grę światła i koloru, wody i powietrza oraz piękna przyrody.

Nuferii lui Claude Monet aparțin ultimei perioade de creație considerată chiar apogeul parcursului său artistic. Prezente în numeroase colecții internaționale, aceste picturi au devenit emblematice pentru opera sa. Nicicând nu mai obținuse Monet o asemenea armonie din jocul luminilor și al culorilor, din elementele atmosferice și frumusețea naturii.

Τα *Νούφαρα* του Κλωντ Μονέ αποτελούν το τελευταίο στάδιο και μάλλον το αποκορύφωμα της εξέλιξης του ως καλλιτέχνης. Περιλαμβάνονται σε συλλογές σ' όλον τον κόσμο και θεωρούνται εμβληματικά έργα της τέχνης του. Ποτέ έως τότε δεν είχε αποτυπώσει την αλληλεπίδραση του χρώματος και του φωτός, την ατμόσφαιρα του νερού και του αέρα και την ομορφιά της φύσης και της εντύπωσης που αφήνει, με τέτοια αρμονία.







“I have not forgotten that it was you who first taught me how to see and understand.”

„Nezapomněl jsem, že jsi mě jako první naučil vidět a chápat.“

„Nezabudol som, že si to bol práve ty, kto ma ako prvý naučil správne sa dívať a rozumieť prírode.“

„Nie zapomniałem, że to ty pierwszy nauczyłeś mnie widzieć i rozumieć“.

“Nu am uitat niciodată că ai fost primul care m-a învățat cum să văd și să înțeleg.”

«Δεν ξεχνώ, ότι ήσουνα εσύ που πρώτος μου δίδαξες να βλέπω και να καταλαβαίνω».

Claude Monet, 1892

Eugène Boudin (1824–1898)

Low Tide: Shore and
Fishermen at Sunset

Odliv: Pobřeží a rybáři
při západu slunce

1862, Oil on wood/olej na dřevě/olej na dreve/olej na desce/ulei pe lemn/λάδι σε ξύλο, 17,5 × 25 cm, Private collection

Odliv: Breh a rybáři pri
západe slnka

Odpływ. Rybak na plaży
o zachodzie słońca

Reflux: Țărm și pescari
la apus

Όχθη και ψαράδες στη δύση

Claude Monet: painter of Impressionist gardens

Monet was born a merchant's son in 1840 and moved with his family from Paris to Le Havre in 1845. He subsequently always lived near waterways, whether rivers or the sea.

Eugène Boudin, who had encouraged Monet at an early age and introduced him to painting *plein-air* (in the outdoors), also worked mostly on the coasts and ports around his home in northern France. At the age of nineteen, Monet went to the Académie Suisse in Paris and entered the Atelier Gleyre in 1862–63.

Claude Monet – malíř impresionistických zahrad

Monet se narodil roku 1840 jako syn kupce. V roce 1845 přesídlila jeho rodina z Paříže do Le Havru. Nepřetržitě žil u vody, buď u řeky, nebo u moře. Také Eugène Boudin, který Moneta v mládí podporoval a zasvěcoval do malby v plenéru, pracoval převážně na pobřeží a v přístavech své severofrancouzské vlasti. V devatenácti odešel Monet na nezávislou Académie Suisse v Paříži a na přelomu let 1862 a 1863 vstoupil do Gleyrova ateliéru.

Claude Monet: maliar impresionistických záhrad

Monet sa narodil v roku 1840 v Paříži ako syn obchodníka. Keď mal päť rokov, rodina sa presťahovala do Le Havru. Až do konca života žil vždy blízko vody, či už to bolo more, alebo rieka. Aj Eugène Boudin, ktorý mladého Moneta priviedol k maľovaniu v plenéri, pracoval zväčša na pobreží a v prístavoch v okolí svojho domova v severnom Francúzsku. Keď mal Monet 19 rokov, odišiel do Paříža, kde študoval na Académie Suisse a neskôr (1862 – 1863) v ateliéri maliara Charlesa Gleyrea.

Claude Monet – malarz impresjonistycznych ogrodów

Monet urodził się w 1840 roku jako syn kupca, a w 1845 roku jego rodzina przeprowadziła się z Paryża do Hawru. Artysta zawsze mieszkał nad wodą – rzeką lub morzem. Eugène Boudin, który wspierał Moneta w jego wczesnych próbach artystycznych i wprowadzał w malarstwo plenerowe, także pracował głównie na wybrzeżach i w portach swojej rodzinnej północnej Francji. W wieku 19 lat Monet rozpoczął naukę malarstwa w prywatnej szkole Académie Suisse w Paryżu, a w roku 1862 wstąpił do atelier Charlesa Gleyre'a.

Claude Monet: pictorul grădinilor impresioniste

Monet s-a născut în 1840. Fiu de comerciant, s-a mutat împreună cu familia sa de la Paris la Le Havre, în 1845. Pictorul a trăit întotdeauna pe malul unei ape, fie că era un fluviu sau marea. Chiar și Eugène Boudin, cel care l-a susținut pe tânărul Monet și l-a inițiat în pictura *en plein air*, a lucrat în mare parte pe coastele și în porturile din jurul orașului său natal din nordul Franței. Monet și-a început studiile la Académie Suisse din Paris iar în 1862–1863 se alătură atelierului lui Charles Gleyre.

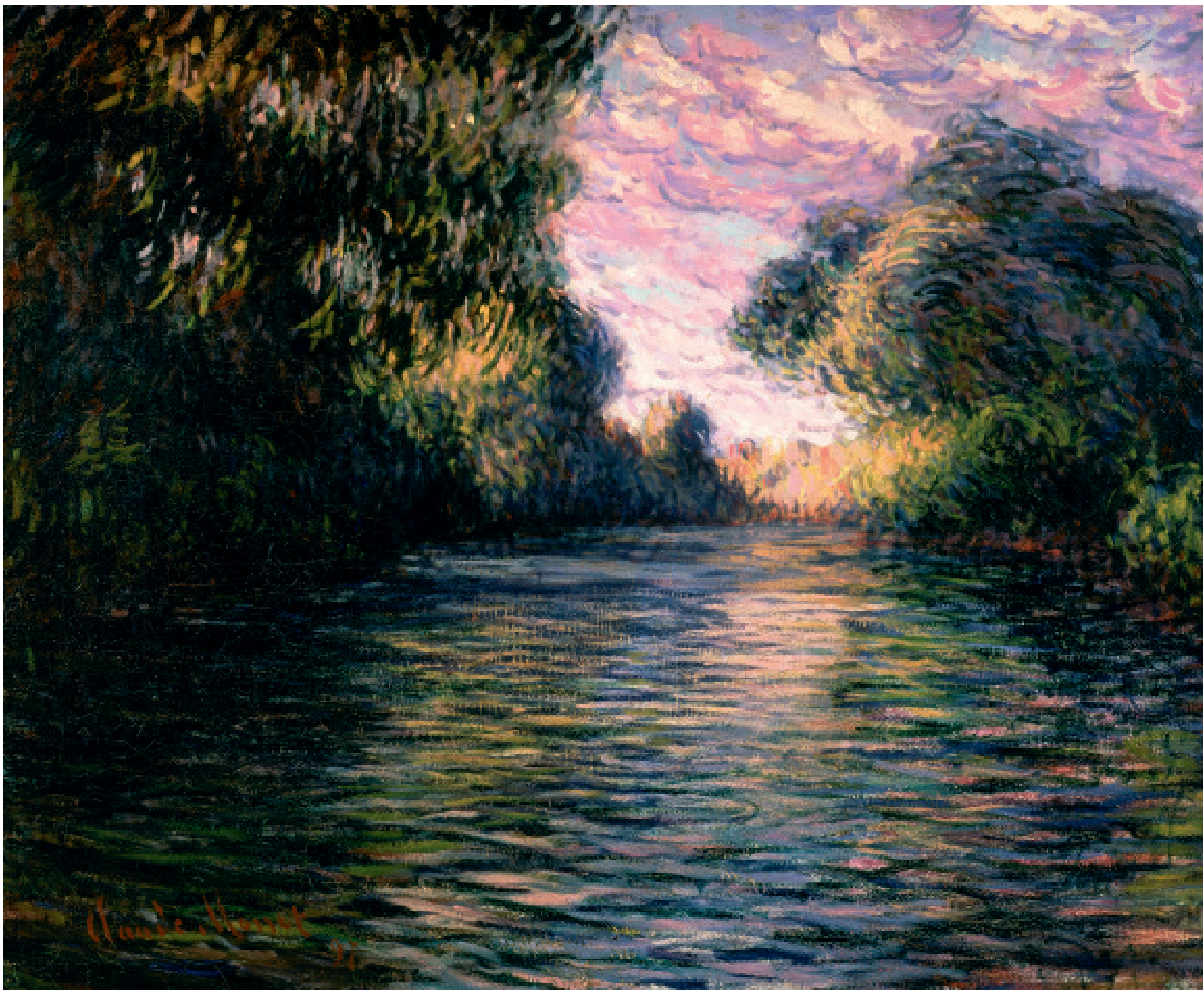
Ο Κλωντ Μονέ – ζωγράφος των ιμπρεσιονιστικών κήπων

Ο Μονέ ήταν γιός εμπόρου και γεννήθηκε το 1840. Μετακόμισε με την οικογένειά του από το Παρίσι στην Χάβρη το 1845. Στη συνέχεια, ζούσε πάντα κοντά σε σημεία με νερό, είτε σε ποτάμια είτε στη θάλασσα. Ήταν ο Eugene Boudin, που τον ενθάρρυνε από μικρό και τον εισήγαγε στην ζωγραφική στην ύπαιθρο, ζωγραφίζοντας τις ακτές και τα λιμάνια της Νορμανδίας, στη βόρεια Γαλλία. Στην ηλικία των δεκαεννιά ετών, ο Μονέ μπήκε στην Ελβετική Ακαδημία για σπουδές και το 1862-1863 ξεκίνησε τη συνεργασία με το ατελιέ Gleyre.



Water Lilies
Lekníny
Lekná
Nenufary
Nuferi
Νούφαρα

1907, Oil on canvas/olej na plátně/olej na plátne/
olej na plótnie/ulei pe pânzã/λάδι σε καμβά,
100 x 73 cm, Musée Marmottan Monet, Paris



Morning on the Seine

Ráno na Seině

1897, Oil on canvas/olej na plátně/olej na plátne/olej na plótnie/
ulei pe pânză/láδι σε καμβά, 72 x 89 cm, Private collection

Ráno na Seine

Poranek na Sekwanie

Dimineață pe Sena

Πρωινό στον Σηκουάνα



Plougastel-Daoulas Plougastel-Daoulas Plougastel-Daoulas Plougastel-Daoulas Plougastel-Daoulas Plougastel-Daoulas
Eugène Boudin (1824–1898)
c. 1870–1873, Oil on canvas/olej na plátně/olej na plátne/olej na plótnie/ulei pe pânzã/λάδι σε καμβά, 52 x 80 cm, Private collection